

## FIRENZE, DA SCOPRIRE TRA MOSTRE ED EVENTI CON SOGGIORNI ADATTI AD OGNI ESIGENZA TRA HOTEL BRUNELLESCHI, PALAZZO RUSPOLI E APPARTAMENTI DELLA SIGNORIA



**Categories:** [Hotel](#) - [B&B](#) - [Spa](#) - [Ristoranti](#), [News](#)

**Firenze**, città monumentale e considerata la culla del Rinascimento italiano, può essere scelta come meta da diverse tipologie di viaggiatori e la città offre tanto mentre le soluzioni di pernottamento ideali sono svariate. Esigenze per tutti: posizione centralissima e cura per i dettagli. Lo storico Hotel



Brunelleschi, il Palazzo Ruspoli e gli Appartamenti della Signoria, tutti a due passi dal Duomo, condividono anche il plus dell'affaccio panoramico di molte stanze e sono sistemazioni differenti e coerenti con gli interessi degli ospiti.

### **Passione per i tessuti pregiati e per l'archeologia - Hotel Brunelleschi**

Che siano coppie alla ricerca di un soggiorno romantico completo di camere panoramiche e di tutte le comodità oppure appassionati di archeologia e di décor preziosi e raffinati, lo storico Hotel Brunelleschi offre tutto questo, in un mix di storia e stile unico e irresistibile.

L'albergo include nella facciata la torre più antica della città, di epoca bizantina, al cui interno si trovano i due ristoranti della struttura (Osteria della Pagliazza al pianterreno e Ristorante gourmet Santa Elisabetta al primo piano). Vi si trovano inoltre i resti di una chiesa medievale e un museo

privato che conserva reperti rinvenuti durante il restauro della torre e un calidarium di origine romana, oggi incastonato nelle fondamenta. L'albergo è arredato elegantemente con l'uso di materiali moderni e colori sobri che valorizzano i dettagli storici. Lo stile è caratterizzato anche dall'impiego di raffinatissime stoffe fiorentine.

Ai suoi ospiti interesserà sicuramente visitare la mostra su "Tessuto e ricchezza a Firenze nel '300", alle Gallerie dell'Accademia fino al 18 marzo. Una mostra dedicata all'alta qualità della seta e della lana fiorentine, che grazie ad eccellenza e fama dominarono il mercato tessile in Europa e nel continente asiatico quando, nel Trecento, iniziava a svilupparsi un nuovo fenomeno legato al lusso: la moda.

È probabile che uno dei motivi che spingono a scegliere l'Hotel Brunelleschi sia la particolarità dei dettagli d'epoca inclusi nella sua struttura. Gli amanti dell'archeologia saranno entusiasti di sapere che dal 1° marzo 2018 ogni biglietto degli Uffizi comprende anche l'ingresso gratuito al Museo Archeologico Nazionale di Firenze.

Hotel Brunelleschi: prezzo in camera doppia a partire da Euro 246 per camera a notte inclusa prima colazione a buffet.



### **Parola d'ordine "libertà": Palazzo Ruspoli**

Per gruppi di amici che viaggiano insieme e desiderano la propria autonomia ma condividendo lo stesso appartamento, in posizione centralissima e quindi comoda per entrare e uscire più volte. Il Palazzo Ruspoli offre tutto questo, trovandosi a pochi metri dalla piazza del Duomo, immerso nella vivacità dei negozi e della zona storica e culturale della città. È strutturato come un appartamento in un palazzo storico; al suo interno una piccola reception, una sala colazioni e 12 camere (alcune con affaccio sul Duomo).



Chi sceglie questa sistemazione è un viaggiatore dinamico e curioso, che si butta in mezzo agli stimoli della città e vuole essere in condizione di poterne usufruire facilmente. Questo tipo di persona apprezzerà gli assaggi in libertà che offre l'evento enogastronomico "Taste", dal 10 al 12 marzo alla Stazione Leopolda. Giunto alla tredicesima edizione, è un salone dedicato alle eccellenze del gusto e del food lifestyle, dove si danno appuntamento i migliori operatori internazionali dell'alta gastronomia e il pubblico dei foodies. I migliori prodotti

gastronomici esposti con libertà di assaggio oltre a conferenze e seminari. Oltre agli appuntamenti alla Leopolda, un ricco calendario di eventi del gusto coinvolgerà la città: FuoriDiTaste. Un programma di circa 100 appuntamenti nei luoghi più famosi e curiosi di Firenze con cene, degustazioni a tema, installazioni, spettacoli e performance, talk e nuovi modi conviviali di interpretare il food e il gusto.

Dal 10 al 12 marzo Firenze si trasformerà ancora di più nella città dei foodies.

Dal 16 marzo al 22 luglio sarà aperta invece una delle mostre più importanti dell'anno: a Palazzo Strozzi "Nascita di una nazione. Arte italiana dal Dopoguerra al Sessantotto". Uno straordinario

viaggio tra arte, politica e società attraverso più di 70 opere di artisti come Renato Guttuso, Lucio Fontana, Alberto Burri, Mario Schifano e Michelangelo Pistoletto, per raccontare e riflettere sui contrasti, le trasformazioni e le nuove tendenze artistiche in Italia, tra la fine del secondo conflitto mondiale e gli anni della contestazione: dall'antagonismo tra Realismo e Astrazione nel dopoguerra, al trionfo dell'Informale negli anni '50, fino alla Pop art e all'Arte concettuale negli anni Sessanta. Palazzo Ruspoli: Camera Doppia Comfort a partire da Euro 76,00 per camera a notte inclusa prima colazione a buffet.

### **Per le famiglie ma non solo: la comodità degli Appartamenti in Piazza della Signoria**

Non solo le famiglie con bambini desiderano avere le stesse comodità di casa, trovando però in aggiunta un panorama unico e diverso. Sicuramente tanti preferiscono alloggiare in un appartamento quando offre una posizione centralissima, comodità e dettagli lussuosi al pari di un ottimo albergo. Ma questi benefit sono essenziali e non solo apprezzati quando si viaggia con i bambini.

Gli Appartamenti in Piazza della Signoria offrono tutto questo e prendono il nome dall'affaccio di cui godono, su una delle piazze simbolo della città.

Se si sceglie Firenze come meta di viaggio insieme ai bambini, sicuramente si desidera far loro apprezzare l'arte. Per riuscirci, è necessario stimolare la curiosità e l'immaginazione, coinvolgendo tutti i sensi. L'ideale è una mostra interattiva come "Monet experience and the Impressionists", fino al 1° maggio all'Auditorium Santo Stefano al Ponte, per un'immersione sensoriale nei capolavori del pittore francese, considerato uno dei fondatori dell'impressionismo francese.



Si tratta di un percorso virtuale d'immagini e sonorità avvolgenti, che asseconda l'incantesimo emozionale delle opere del grande maestro e dei maggiori interpreti dell'Impressionismo. Fruibile da tutti, da vivere in prima persona tramite il linguaggio contemporaneo del digitale: immagini che nascono e si dilatano a 360° sugli schermi giganteschi dell'allestimento e sulle architetture del luogo espositivo. Appartamenti in Piazza della Signoria: a partire da Euro 135,00 a notte incluse utenze, internet wi fi, biancheria da bagno, letto e canovacci da cucina, linea di cortesia Maison Dr Vranjes, pulizie finali.



### **Hotel Brunelleschi**

HOTEL BRUNELLESCHI

L'ingresso dell'Hotel Brunelleschi dà su una accogliente piazzetta del centro storico fiorentino, a pochi passi dal Duomo, da Palazzo della Signoria e dalla Galleria degli Uffizi: l'albergo è attorniato dalle vie dello shopping e dai musei più famosi della città. L'Hotel Brunelleschi ingloba nella facciata una torre circolare bizantina del VI secolo e una chiesa medievale, interamente ristrutturate nel rispetto delle caratteristiche originali. All'interno, un museo privato conserva reperti rinvenuti durante



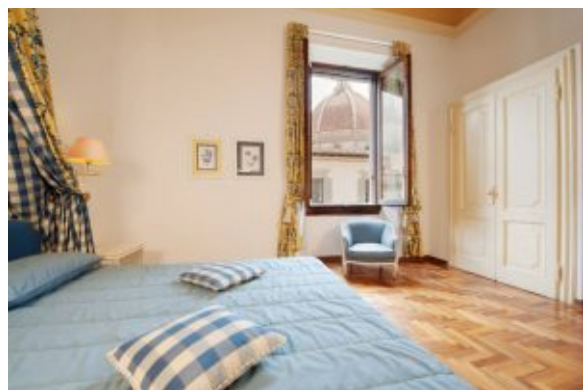
il restauro della Torre e un calidarium di origine romana, oggi incastonato nelle fondamenta. L'Hotel Brunelleschi fa parte degli Esercizi Storici Fiorentini. L'albergo è stato rinnovato in uno stile classico contemporaneo estremamente elegante, dove predominano i colori chiari e il grigio della tipica pietra serena.

Dal mese di febbraio 2017 la proposta gastronomica dell'albergo è firmata dallo Chef, Rocco De Santis.

Il Ristorante Santa Elisabetta è il ristorante gourmet dell'hotel, uno degli indirizzi gastronomici più interessanti su Firenze. È stato segnalato nella Guida Michelin 2018 con il punteggio di 3 forchette e 1 piatto e dalla guida gastronomica de L'Espresso con un cappello.

Situato in una sala intima con solo 7 tavoli al primo piano della torre bizantina facente parte dell'hotel, alla location invidiabile aggiunge un'atmosfera ricercata e una cucina raffinata. È aperto dal martedì al sabato, dalle 19.30 alle 22.30. Ogni venerdì e sabato ospita la rassegna gourmet dei sabati enogastronomici.

La più informale "Osteria della Pagliazza" apre tutti i giorni dalle 12.30 alle 14.30 e dalle 19.30 alle 22.30. Situata al pianterreno dell'hotel, durante la bella stagione ha anche tavoli all'aperto sulla suggestiva piazzetta antistante l'albergo, e propone un menu sfizioso di piatti dichiaratamente a base di ingredienti del territorio.



**Palazzo Ruspoli**

Palazzo Ruspoli è un B&b che si trova nel cuore del centro storico di Firenze, a soli due passi da Piazza Duomo. La sua posizione particolarmente favorevole permette di raggiungere in soli 5 minuti a piedi i principali musei, negozi e ristoranti di Firenze. È un delizioso relais in un palazzo antico, dagli ambienti caldi ed accoglienti, riconosciuto come una delle più esclusive dimore di charme del centro storico di Firenze. Dispone di 12 eleganti camere, ampie ed arredate in stile classico, fornite di tutti i comfort, molte delle quali con vista spettacolare sul Duomo.

### **Gli Appartamenti in Piazza della Signoria**

Si può scegliere tra un appartamento con vista su piazza della Signoria oppure sulla corte interna dell'antico edificio in cui sono situati. Ciascun appartamento può ospitare fino a 3 o 4 persone, è di circa 40-50 metri quadri, ha un angolo cottura ed a seconda dell'appartamento può avere 1 o 2 camere matrimoniali e fino a 2 bagni.

Per gruppi numerosi è comodissima la possibilità di rendere gli appartamenti comunicanti, in modo da creare un'unica unità abitativa con 4 stanze e tanto spazio per le vostre vacanze.

Sono arredati in stile classico ma dotati dei più moderni comfort: dall'aria condizionata regolabile autonomamente alla connessione ad internet wi-fi, finestre insonorizzate, materassi ortopedici e cuscini ipoallergenici, TV satellitare. Il cucinotto dispone di frigo, microonde, piastre elettriche o induzione, forno a microonde, caffettiera e bollitore. L'appartamento che si affaccia sulla Piazza ha un delizioso balconcino di ferro battuto con tavolino e due sedie, per godersi un panorama unico al mondo direttamente da casa.

[www.hotelbrunelleschi.it](http://www.hotelbrunelleschi.it)

[www.palazzo-ruspoli.it](http://www.palazzo-ruspoli.it)

[www.appartamentilussofirenze.it](http://www.appartamentilussofirenze.it)

(i.c.)

